

IG

INSTITUTO
DE ALTOS
ESTUDIOS
ESPACIALES
MARIO GULICH



FaMAF



UNC
400 AÑOS

Universidad Nacional
de Córdoba

Maestría en Aplicaciones Espaciales de Alerta y Respuesta Temprana a Emergencias

Becas Ciclo 2014

Cierre de Inscripción:

30 de Abril de 2014 Postulantes Argentinos
28 de Marzo de 2014 Postulantes Extranjeros

Informes: ig@conae.gov.ar - www.conae.gov.ar

La Comisión Nacional de Actividades Espaciales (CONAE), la Agencia Espacial Italiana (ASI) y la Facultad de Matemática, Astronomía y Física (FaMAF) de la Universidad Nacional de Córdoba, abren el llamado a becas para cursar la Maestría en Aplicaciones Espaciales de Alerta y Respuesta Temprana a Emergencias, en el Instituto de Altos Estudios Espaciales "Mario Gulich", ubicado en el Centro Espacial Teófilo Tabanera de la CONAE en Falda del Cañete, provincia de Córdoba.

La Maestría tiene una duración de dos años y está dirigida a profesionales de diversas disciplinas. Se los capacita para utilizar información espacial y tecnologías de avanzada para la gestión de emergencias.

Los estudiantes cuentan con becas de estudio de tiempo completo en el Instituto Gulich. También cumplirán una estadía de seis meses en otros centros de investigación de Argentina o de Italia.

Una de las principales herramientas disponibles para la formación de los alumnos y el desarrollo de proyectos en el marco de la Maestría son los datos provistos por el **SIASGE**: Sistema Ítalo Argentino de satélites para beneficio de la Sociedad, Gestión de emergencias y desarrollo Económico.



Imagen ERS. Contaminación Río de la Plata

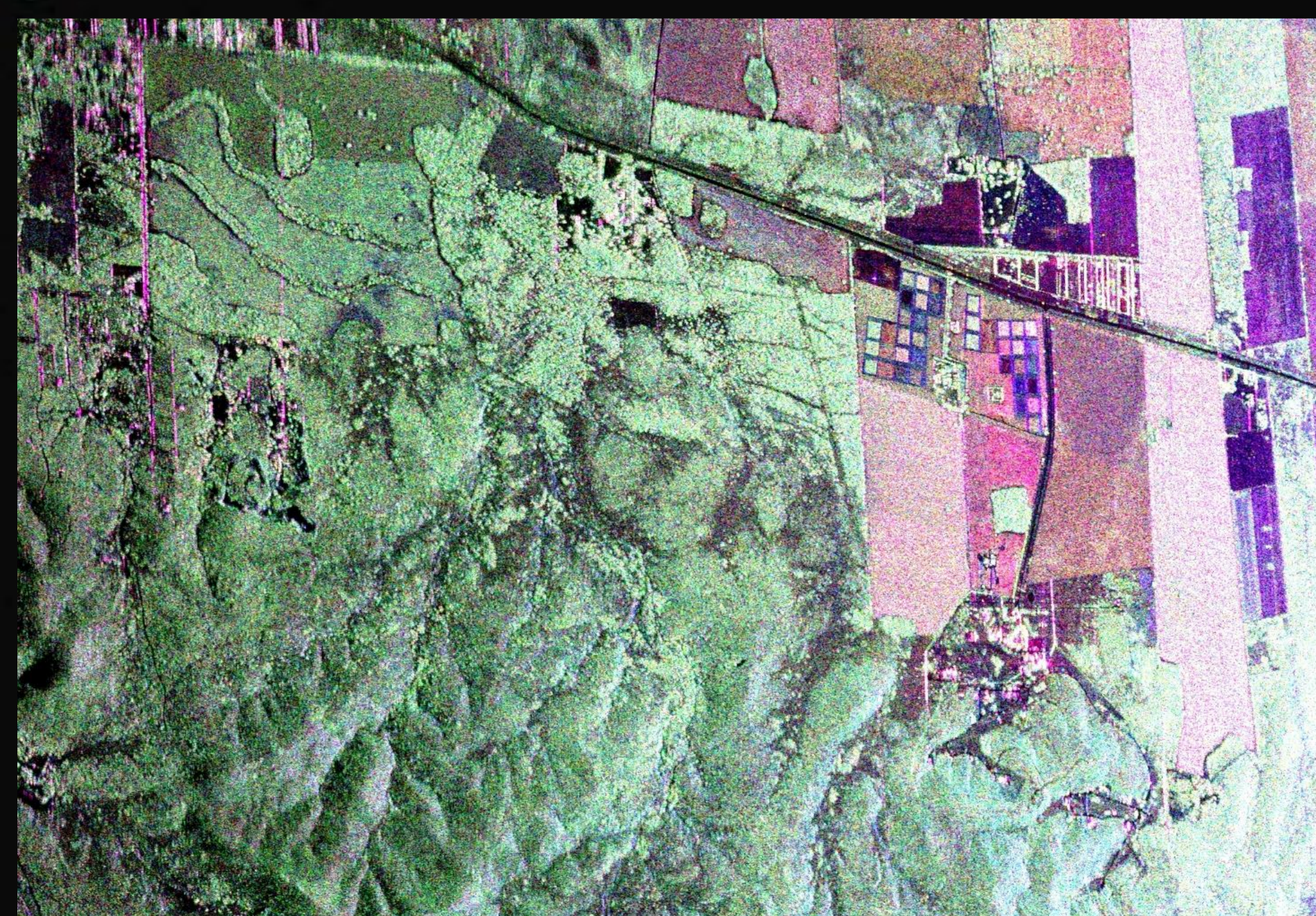
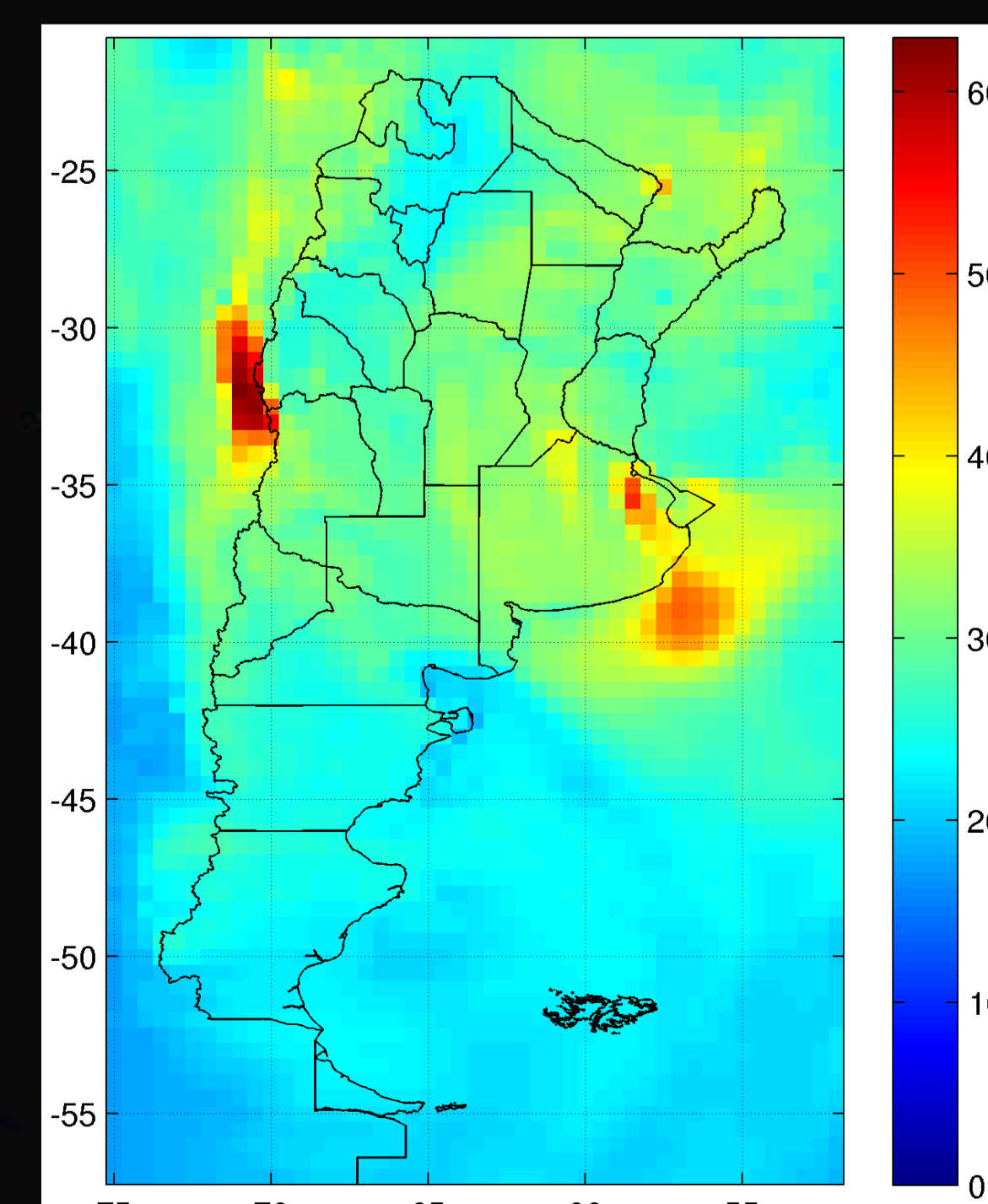


Imagen SARAT. Cultivos CETT-Córdoba



Simulación Concentración Ozono.
Modelo WRF-CHIMERE-EDGAR.
Tesis Maestría AEARTE.