

Using Open Source in the Ministry of Housing and Urban Development - CHILE



César Medina Morales





- Ministry of housing and Urban Development
- State Modernization - eGovernment
- Technology
- Experience





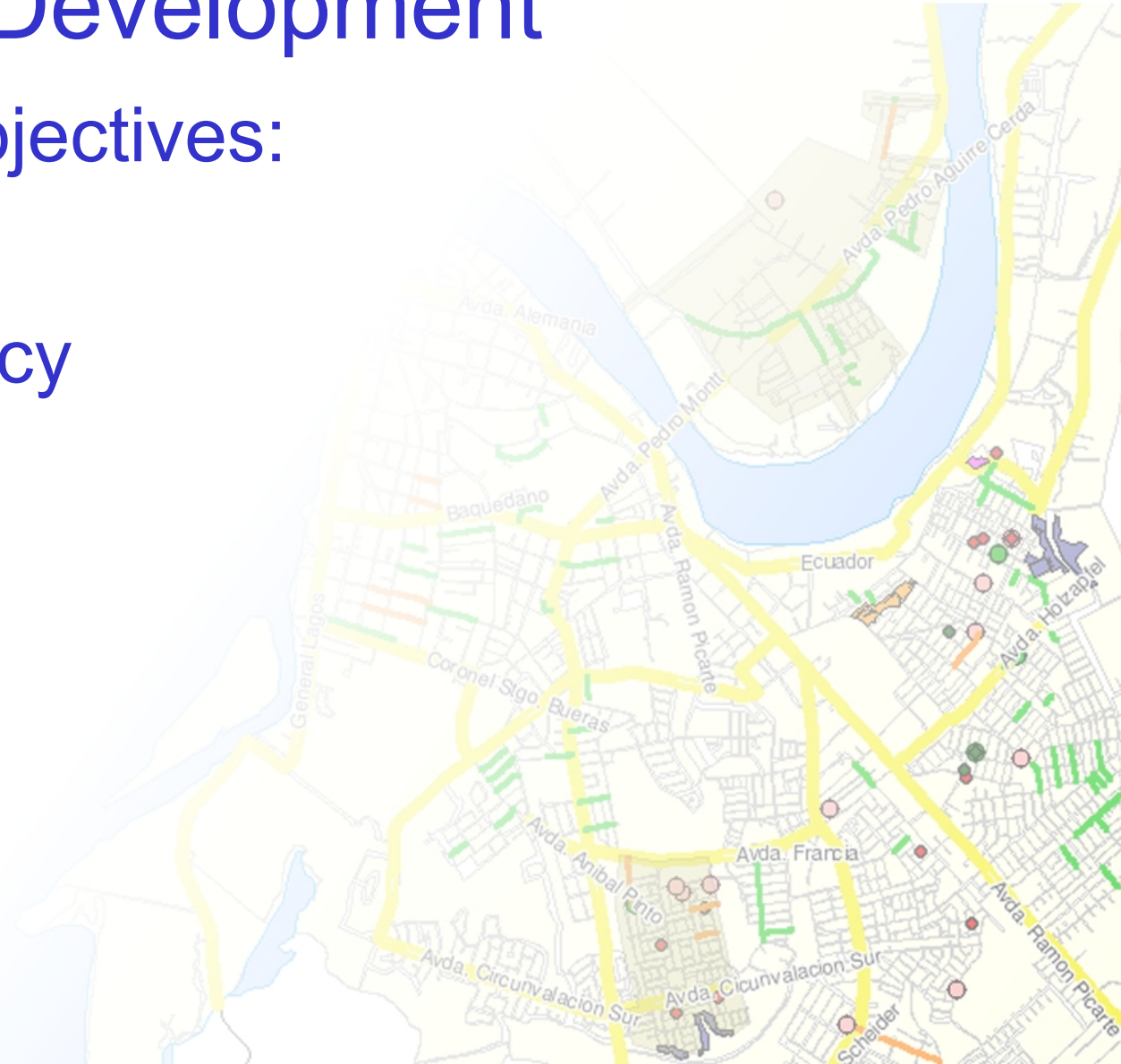
- **MINISTRY OF HOUSING AND URBAN DEVELOPMENT**

- Urban Observatory
- State Modernization - eGovernment
- Technology
- Experience

Ministry of housing and Urban Development

Estrategical objectives:

- Urban Policy
- Housing Policy

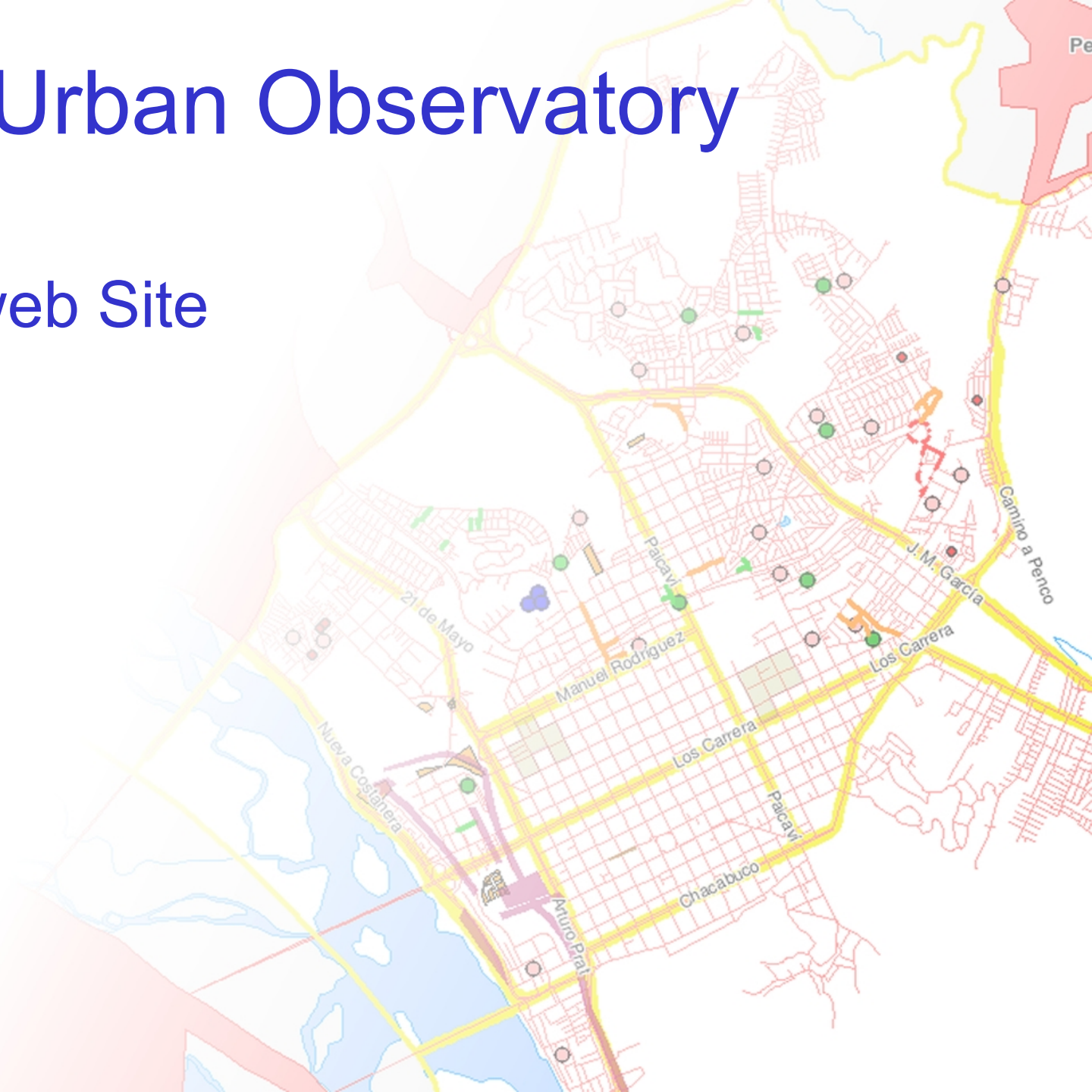


- Ministry of housing and Urban Development
- **URBAN OBSERVATORY**
- State Modernization - egovernment
- Technology
- Experience

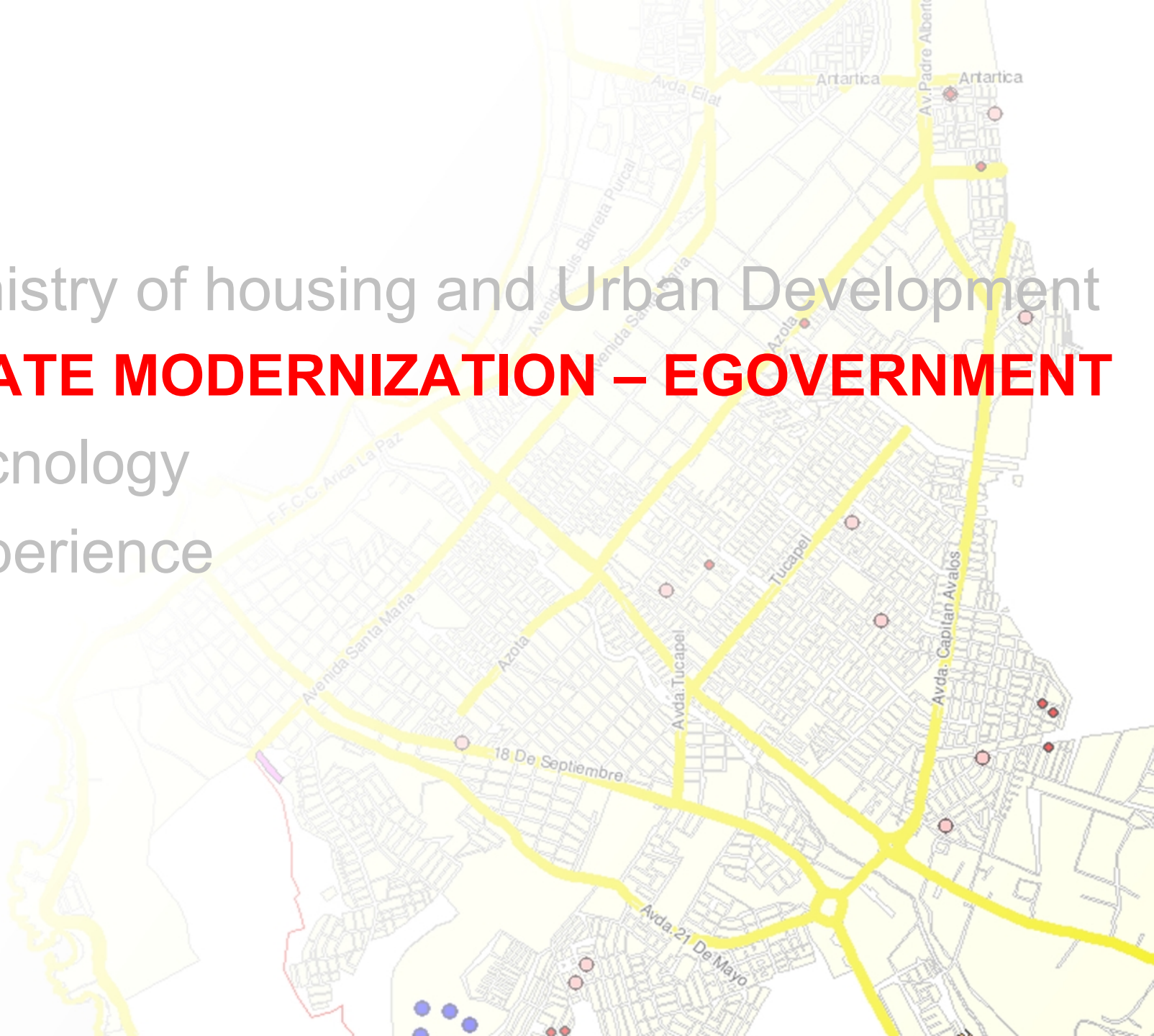


Urban Observatory

- The web Site



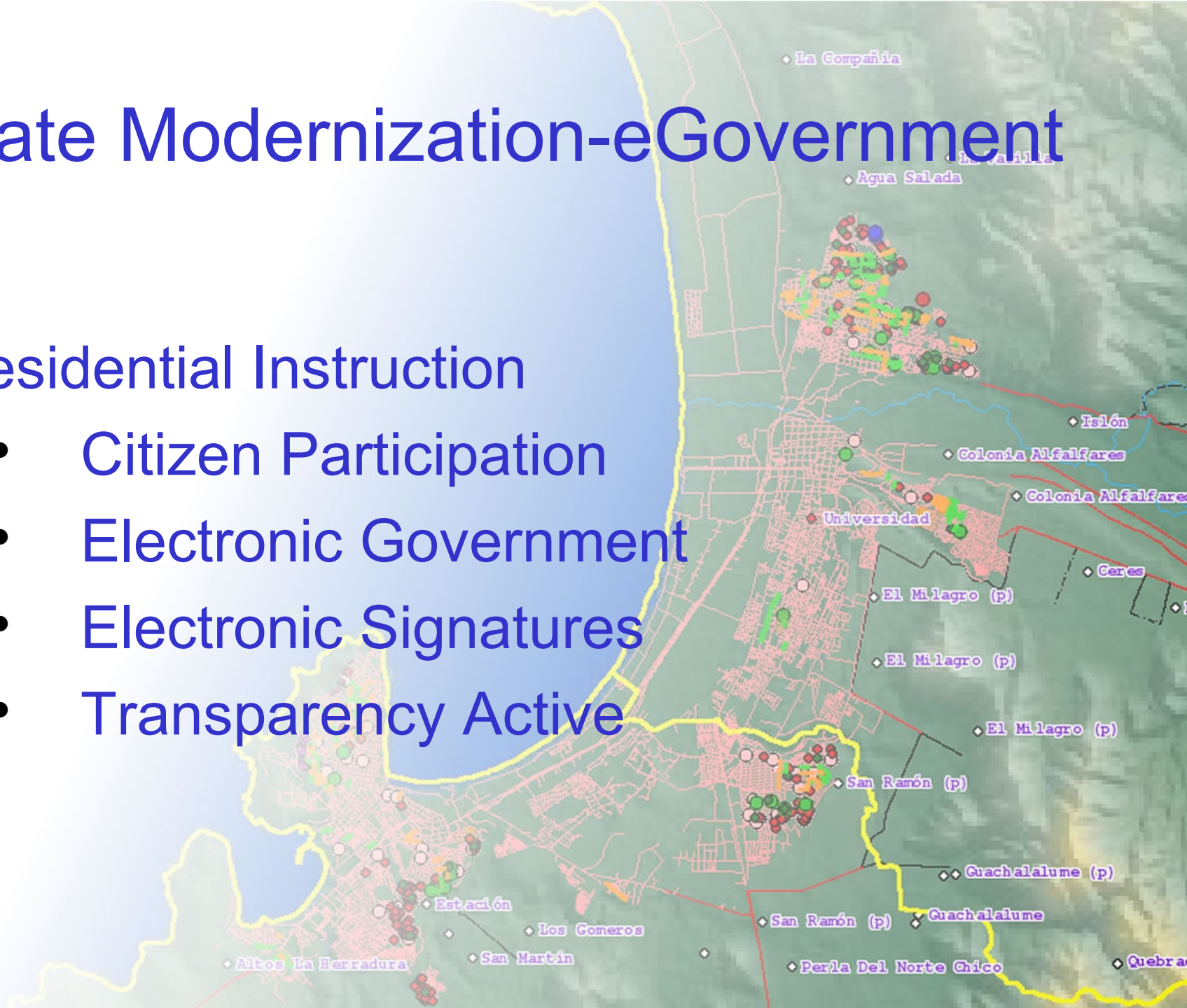
- Ministry of housing and Urban Development
- **STATE MODERNIZATION – EGOVERNMENT**
- Technology
- Experience



State Modernization-eGovernment

Presidential Instruction

- Citizen Participation
- Electronic Government
- Electronic Signatures
- Transparency Active



State Modernization-eGovernment

A background map of a city, likely in Chile, showing a grid of streets and several major thoroughfares highlighted in yellow. Labels on the map include 'Avenida A. Navarrete', 'Avenida Gomez Garreño', 'Avenida Benidorm', 'Avenida San Martín', 'Avenida Carlos', 'Avenida Del Campo', 'Avenida Alvarez', 'Avenida Viña', 'Avenida Copani', 'Avenida Jorge Meryon', 'Avenida Norte', 'Avenida Jardín Del Mar', 'Avenida F30', 'Camino Internacional', and 'Reñaca Alto - Cruce Ruta 60-ch'. There are also various colored markers (green, red, orange) scattered across the map.

Laws

- Intellectual Property
- Protection of privacy
- Administrative probity applicable of state administration
- Electronic documents, electronic signatures and certification services.
- Administrative procedures governing the actions of the organs of state administration

State Modernization-eGovernment



Supreme Decrees

- Web Award
- communications between the State and Citizens
- Interoperability
- Security and Privacy
- unsolicited bulk electronic messages
- Website Development

State Modernization-eGovernment

- In 2009, Law 20.285 about Governement Transparence and information access.

A topographic map of the Torres del Paine National Park in Chile. The map shows the rugged terrain of the park, including the Torres del Paine mountain range and the surrounding lakes and rivers. A yellow outline highlights the park's boundary. The text "TORRES DEL PAINE" is visible on the map.

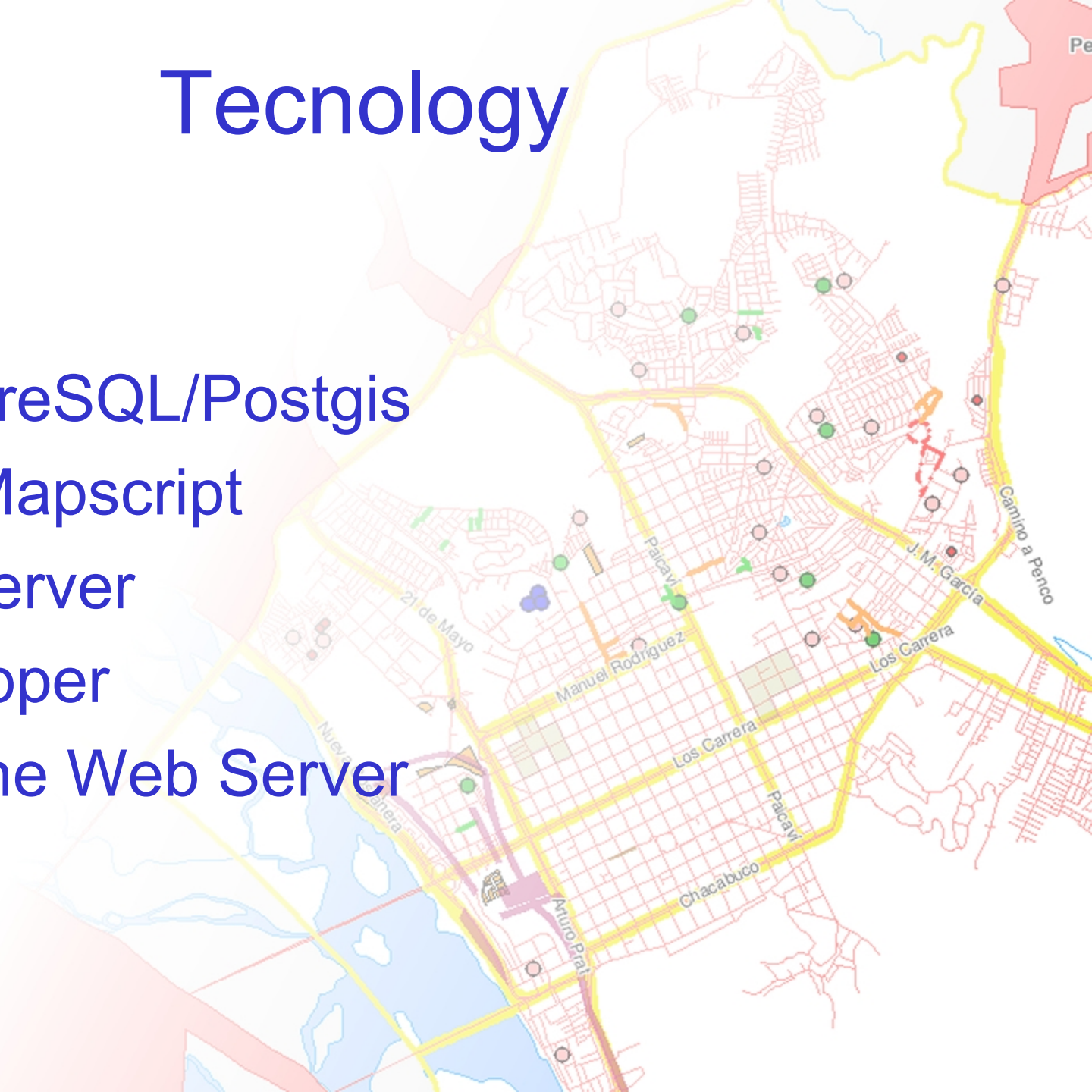
TORRES DEL PAINE

- Ministry of housing and Urban Development
- Urban Observatory
- State Modernization - eGovernment
- **TECNOLOGY**
- Experience

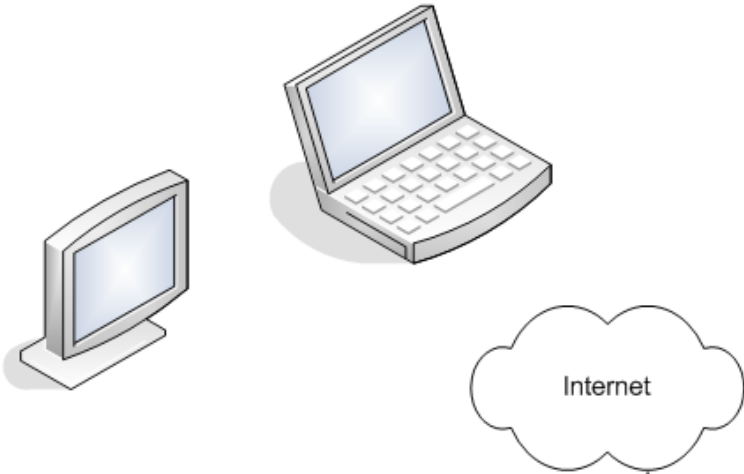


Tecnology

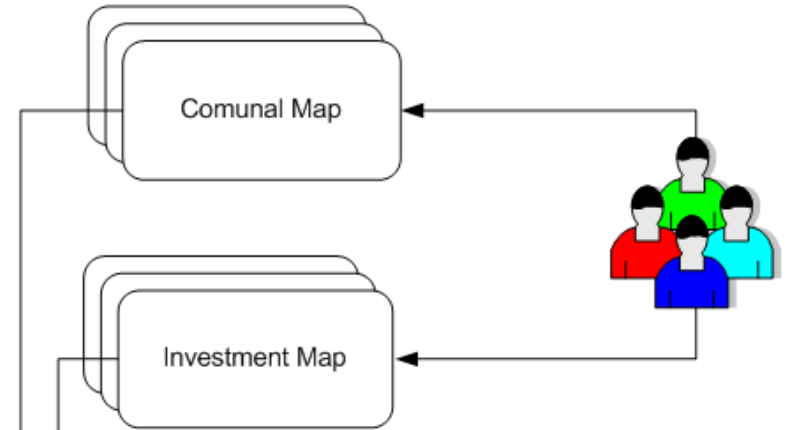
- Linux
- PostgreSQL/Postgis
- Php/Mapscript
- Mapserver
- P.mapper
- Apache Web Server



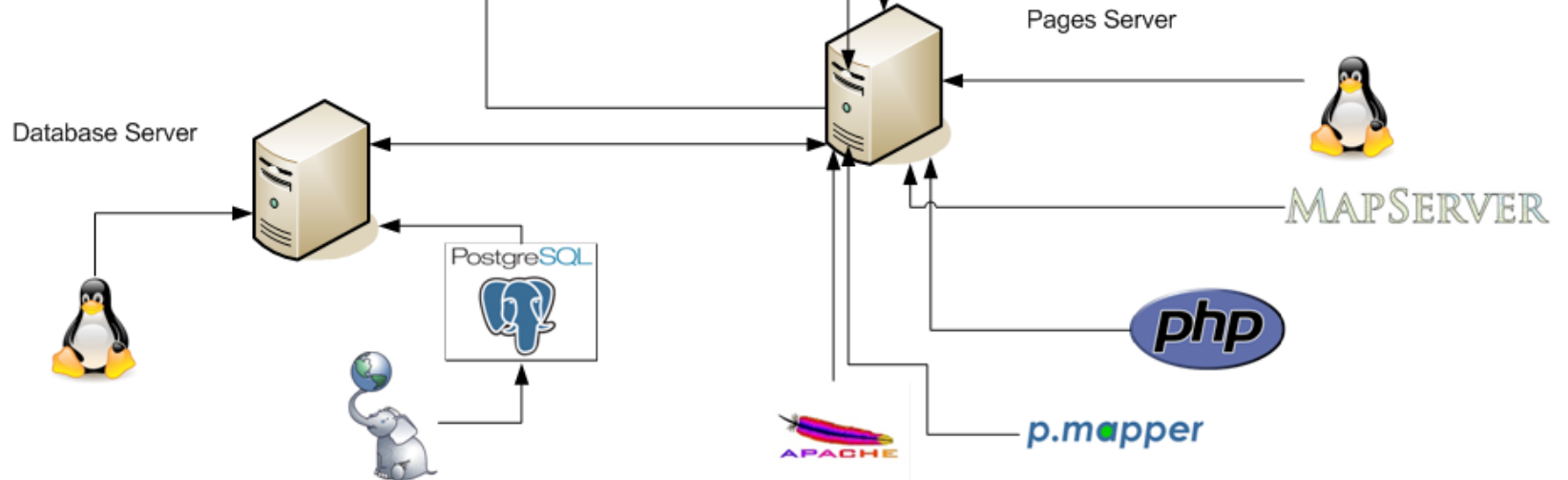
INTERNET



Content Management System



INTRANET



- HP Proliant DL385

Servidor de Base de Datos	AMD Opteron 64, 2,4 Ghz, 4GB en RAM
Servidor de Páginas	AMD Opteron 64, 2,4 Ghz, 2GB en RAM

- Ministry of housing and Urban Development
- Urban Observatory
- State Modernization - eGovernment
- Technology
- **EXPERIENCE**



Experience



- Begin in 2005, with the use with MS4W
- Change in time to Linux
- Necessity to more Flexible Platform
- knowledge over internet and another Institutions Government

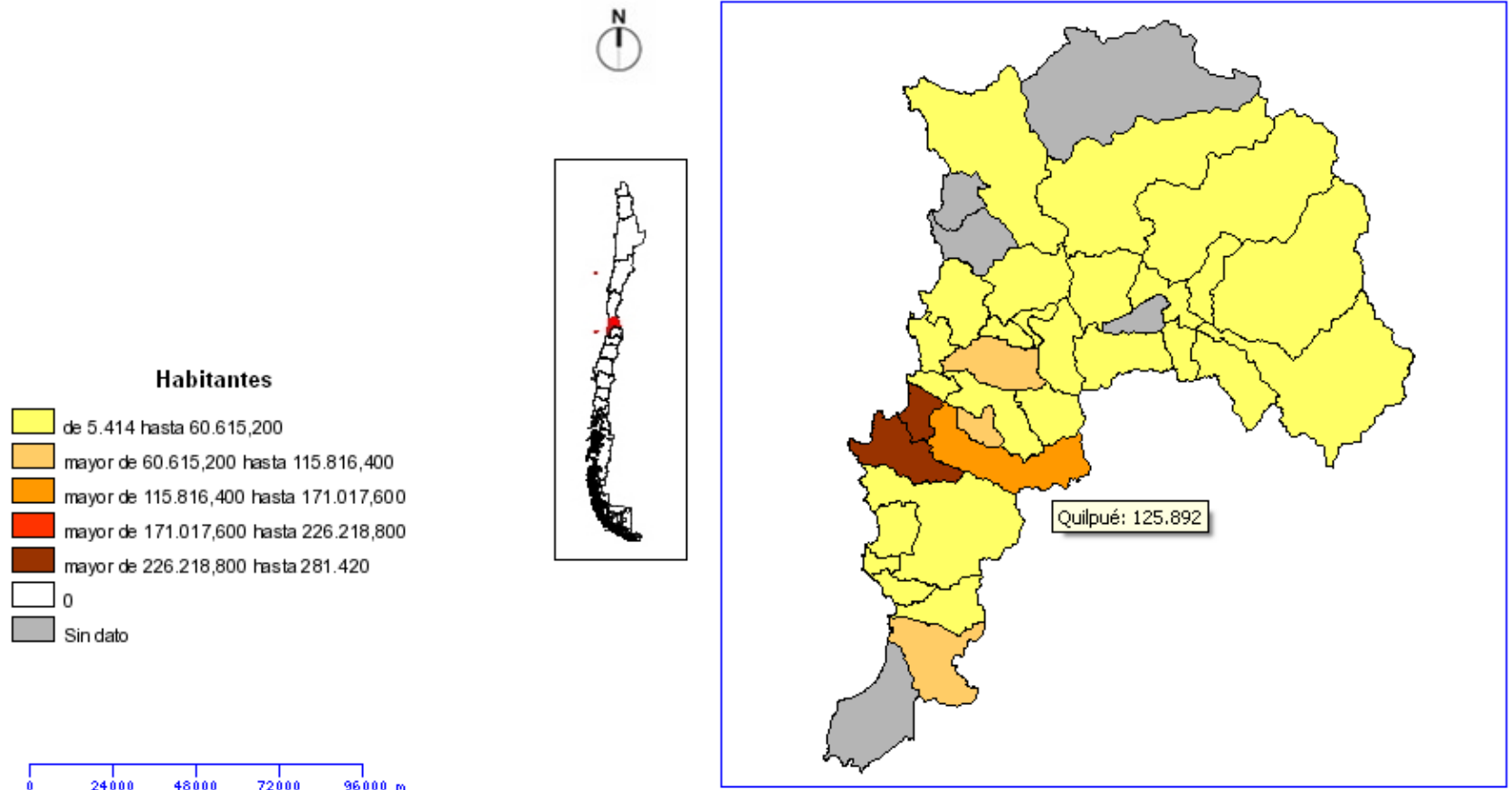
- Maps by commune
- Maps by Block Street
- GeoMINVU
- GeoMINVU with Maps by Block Street

Maps by commune

Población Urbana Comunal (2002)

Región de Valparaíso

Instituto Nacional de Estadísticas (INE). Censo de Población y Vivienda - Dato Urbano Comunal



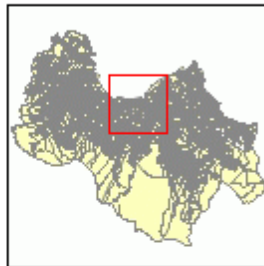
Maps by Block Street

VALPARAÍSO

Población Femenina, Cantidad

Instituto Nacional de Estadísticas (INE). Censo de Población y Vivienda [2002]; Ministerio de Vivienda y Urbanismo [2007] - Dato por manzana

Haga clic sobre el sector que desee examinar



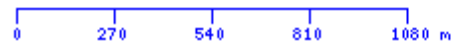
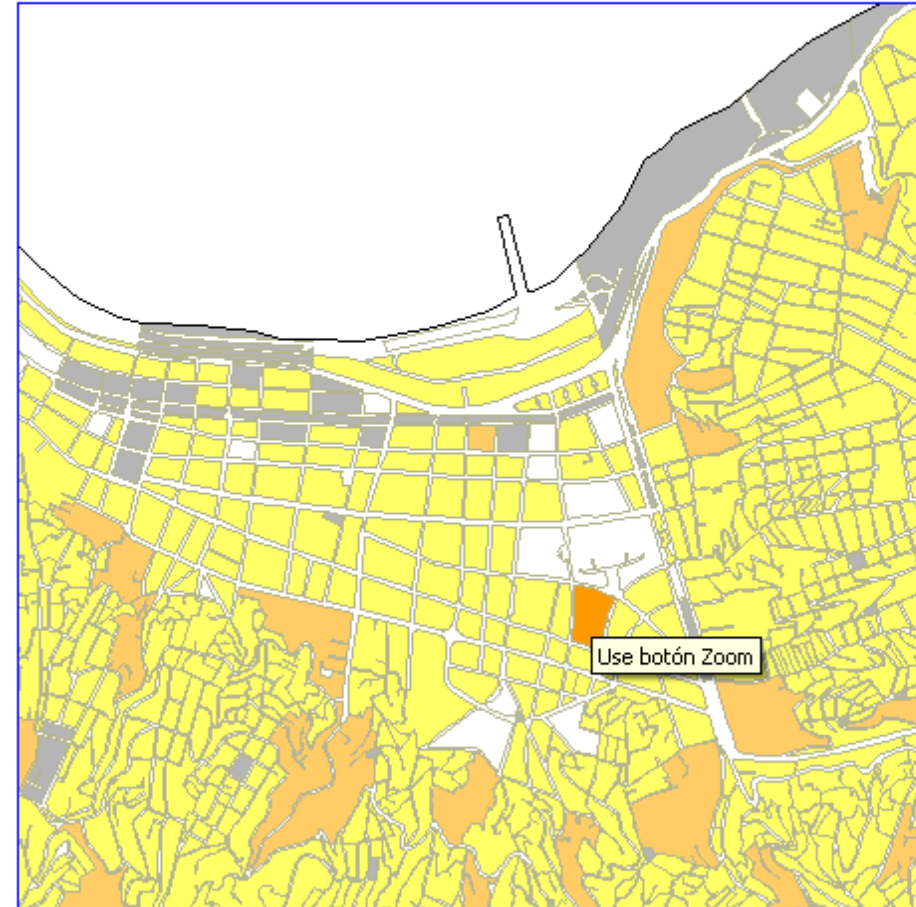
Zoom -



Población Femenina, Cantidad

333

Cantidad de personas



GeoMINVU - Maps with Investment



Información Georreferenciada

[ver listado completo](#)

Comunas de Chile

Seleccione una Comuna de la lista adjunta, o presione sobre una región del mapa y luego elija una Comuna

Proyectos Disponibles

VIVIENDA

- Construcción Colectiva en Zonas Rurales
- Subsidio Habitacional (DS 40)
- Proyectos de Integración Social
- Fondo Solidario de Vivienda I
- Fondo Solidario de Vivienda II
- Campamentos

BARRIO

- Pavimentos Participativos
- Quiero Mi Barrio

CIUDAD

- Obras Urbanas
- Áreas con Subsidios de Renovación Urbana



Aisén
Algarrobo
Alto del Carmen
Alto Hospicio
Ancud
Andacollo
Angol
Antofagasta
Arauco
Arica
Buin
Bulnes
Cabrero
Calama
Calbuco
Caldera
Calera
Canela
Cañete
Carahue
Cartagena
Casablanca
Castro
Catemu
Cauquenes
Cerrillos
Cerro Navia
Chépica
Chiguayante
Chillán
Chillán Viejo

Se muestra toda la información disponible con coordenadas geográficas a nivel de manzana. Ésta puede no coincidir con el total estadístico de las inversiones, la localización exacta de los puntos, o la forma y cobertura precisa de los polígonos y líneas.

Información Georreferenciada - Comuna de Talca

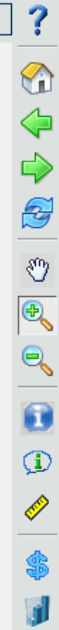
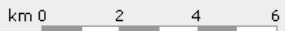
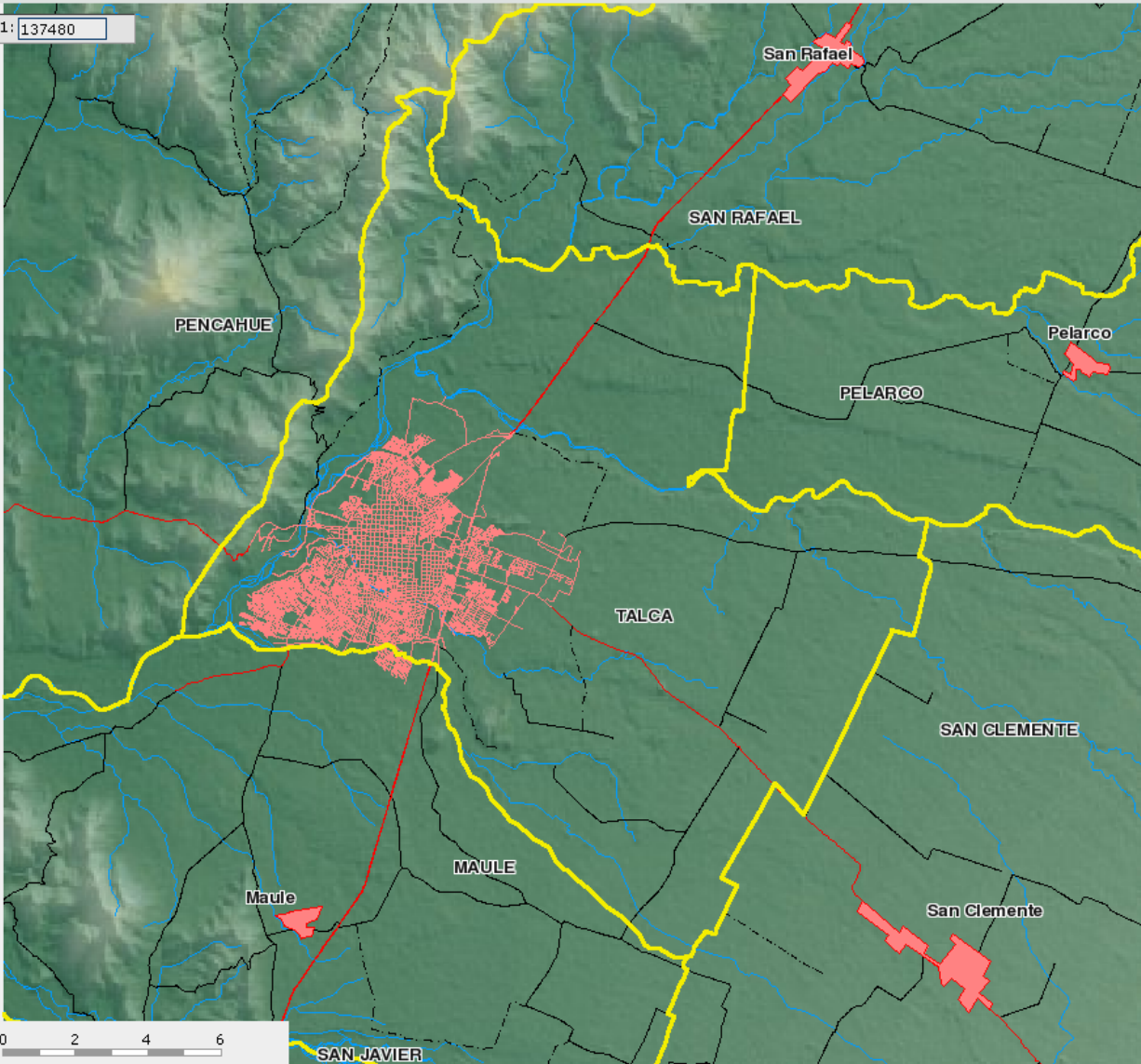


Calles

Herramientas

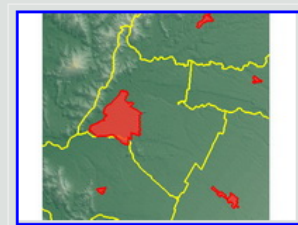
Visualizar otra comuna

Escala 1: 137480



Expandir o Contraer

- VIVIENDA
 - Campamentos
 - Fondo Solidario de Vivienda I
 - Fondo Solidario de Vivienda II
- BARRIO
 - Pavimentos Participativos
 - Quiero Mi Barrio
- CIUDAD
 - Áreas con Subsidios de Renovación Urbana
 - Obras Urbanas
- INDICADOR
- INFORMACIÓN DE CONTEXTO
 - Datos Geográficos



Información Georreferenciada - Comuna de Talca



Calles

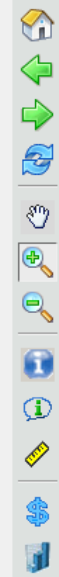
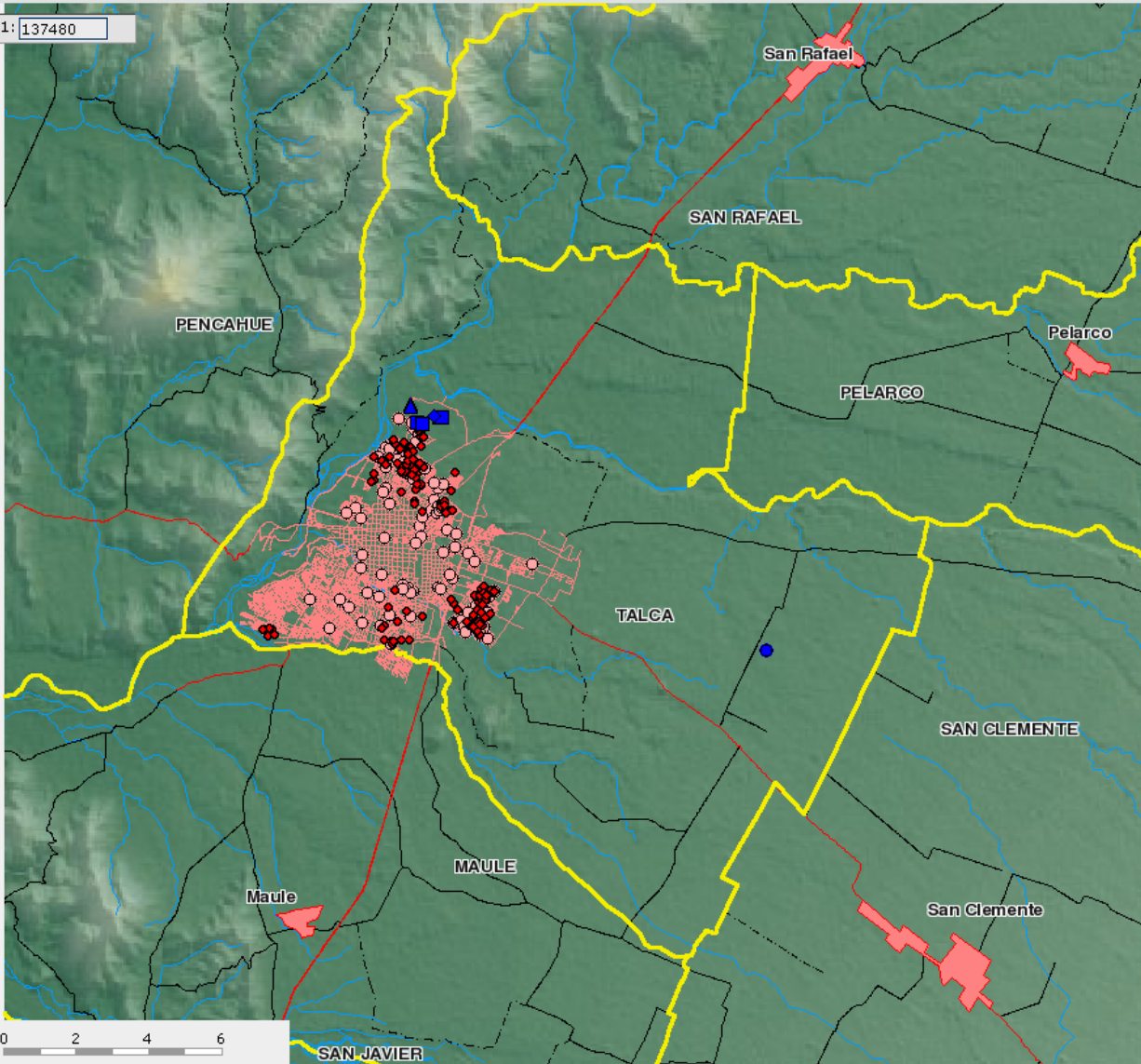
Herramientas

Visualizar otra comuna



Expandir o Contraer

Escala 1: 137480

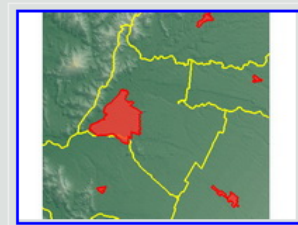


VIVIENDA

- Campamentos**
 - Campamentos 2007
 - Mixto
 - Radicable
 - Relocalizable
- Fondo Solidario de Vivienda I**
 - Origen Adquisiciones 2007
 - Viviendas
 - Destino Adquisiciones 2007
 - Viviendas Nuevas
 - Viviendas Usadas
 - Construcción Nuevos Terrenos 2008
 - CNT
 - Construcción Nuevos Terrenos 2007
 - CNT
 - Construcción Nuevos Terrenos 2006
 - CNT
 - Construcción Nuevos Terrenos 2005
 - CNT
- Fondo Solidario de Vivienda II**
 - Origen Adquisiciones 2007
 - Viviendas
 - Destino Adquisiciones 2007
 - Viviendas Nuevas
 - Viviendas Usadas

BARRIO

- Pavimentos**



Información Georreferenciada - Comuna de Talca

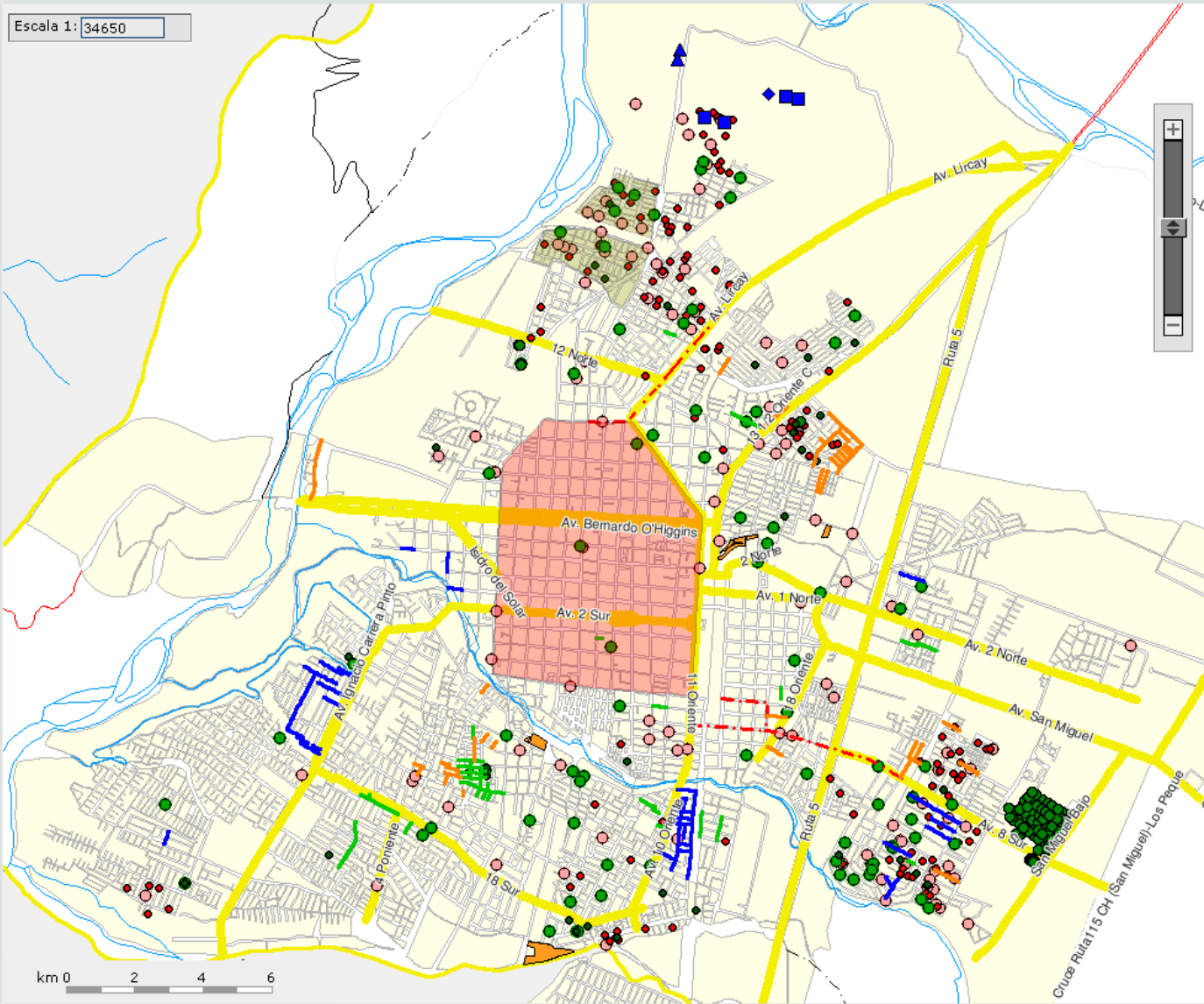


Calles

Herramientas

Visualizar otra comuna

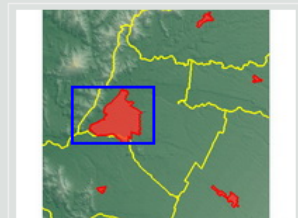
Escala 1: 34650



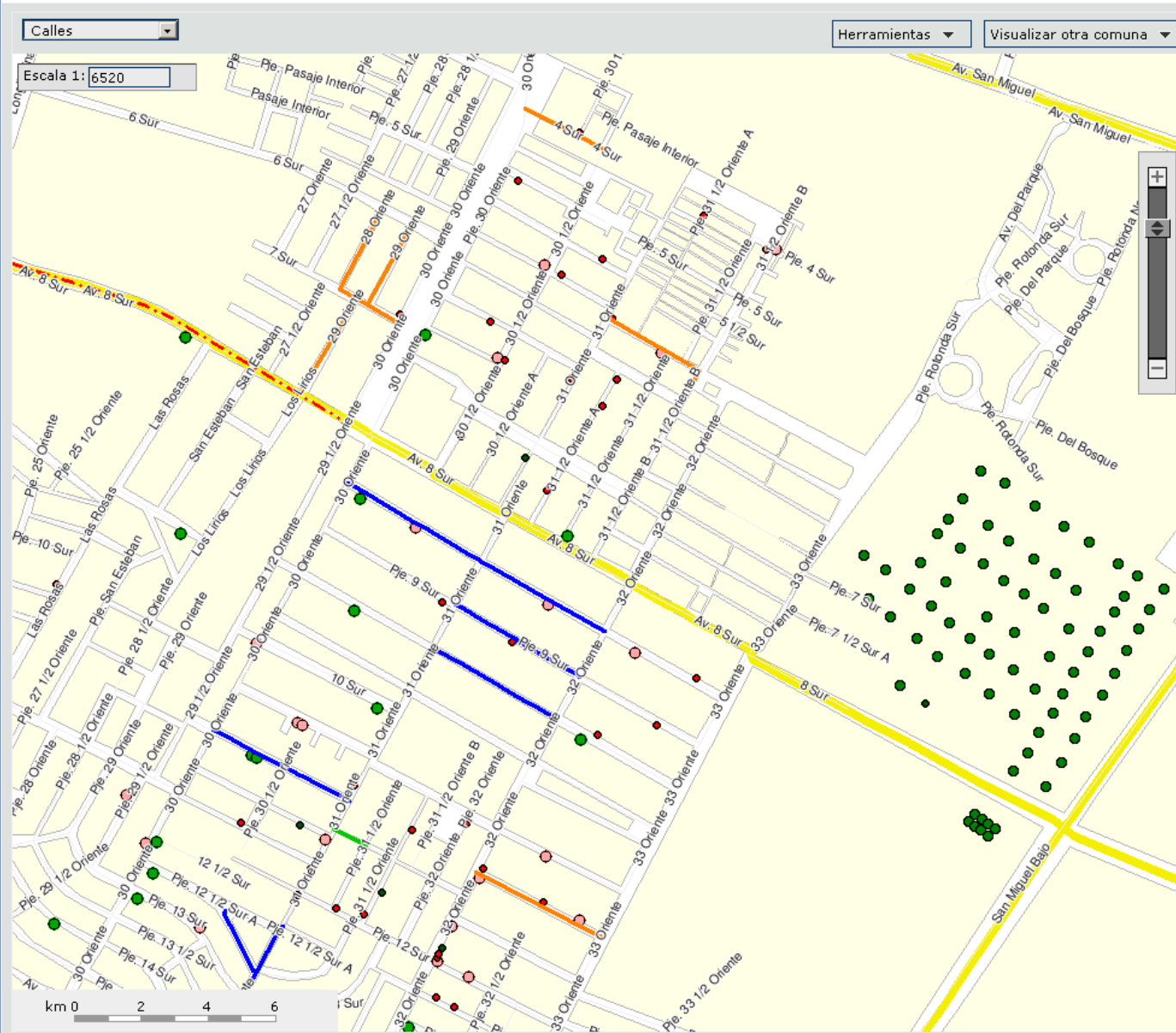
km 0 2 4 6



- Barrios
- CIUDAD
 - Áreas con Subsidios de Renovación Urbana**
 - Zona de Renovación Urbana 2008
 - Zona de Renovación Urbana
 - Obras Urbanas**
 - Mejoramiento Vial 2009
 - Mejoramiento Vial
- INDICADOR
- INFORMACIÓN DE CONTEXTO
 - Datos Geográficos**
 - Nombres de Avenidas
 - Nombres de Avenidas
 - Grandes Avenidas
 - Avenidas
 - Nombres de Calles
 - Calles
 - Nombres de Comunas
 - Nombre Comuna
 - Ciudades
 - Area Urbana
 - Límite Comunal
 - Límite Comunal
 - Eje Vial
 - Eje vial
 - Red Vial
 - Pavimento
 - Ripio
 - Tierra
 - Redes Fluviales
 - Redes Fluviales
 - Manzanas Censales
 - Contorno de Manzanas

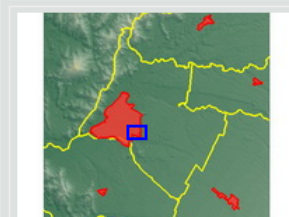


Información Georreferenciada - Comuna de Talca



Herramientas | **Visualizar otra comuna** | ?

- Barrios
- CIUDAD**
 - Áreas con Subsidios de Renovación Urbana**
 - Zona de Renovación Urbana 2008
 - Zona de Renovación Urbana
 - Obras Urbanas**
 - Mejoramiento Vial 2009
 - Mejoramiento Vial
- INDICADOR**
- INFORMACION DE CONTEXTO**
 - Datos Geográficos**
 - Nombres de Avenidas**
 - Nombres de Avenidas
 - Grandes Avenidas**
 - Avenidas
 - Nombres de Calles**
 - Calles
 - Nombres de Comunas**
 - Nombre Comuna
 - Ciudades**
 - Area Urbana
 - Límite Comunal
 - Límite Comunal
 - Eje Vial**
 - Eje vial
 - Red Vial**
 - Pavimento
 - Ripio
 - Tierra
 - Redes Fluviales**
 - Redes Fluviales
 - Manzanas Censales**
 - Contorno de Manzanas



Maps by Block Street with GeoMINVU

Observatorio Urbano DDU - MINVU - Google Chrome
http://mapas.observatoriourbano.cl/localizacion/map.phtml?indicador=n_s_ag

Información Georreferenciada - Comuna de Talca

Calles Escala 1: 6520 Herramientas Visualizar otra comuna

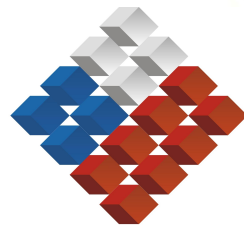
Indicador: Viviendas sin agua por cañería, Cantidad Ver

X: 262330 Y: 6074738 Proyección UTM, Datum WGS 84, Huso 19 Sur

Geo MINVU Observatorio Urbano

Expandir o Contraer

- VIVIENDA**
 - Campentos
 - Fondo Solidario de Vivienda I
 - Fondo Solidario de Vivienda II
- BARRIO**
 - Pavimentos Participativos
 - Quiero Mi Barrio
- CIUDAD**
 - Áreas con Subsidios de Renovación Urbana
 - Obras Urbanas
- INDICADOR**
 - Vivienda**
 - Viviendas sin agua por cañería, Cantidad
 - de 1 hasta 9,80
 - mayor de 9,80 hasta 18,60
 - mayor de 18,60 hasta 27,40
 - mayor de 27,40 hasta 36,20
 - mayor de 36,20 hasta 45
- INFORMACIÓN DE CONTEXTO**
 - Datos Geográficos**



GOBIERNO DE CHILE
MINISTERIO DE VIVIENDA
Y URBANISMO

Ministry of Housing and Urban Development

www.minvu.gov.cl

Urban Observatory

www.observatoriorurbano.gov.cl



Thanks...



César Medina Morales

