



NOTA DE PRENSA

Datos Espaciales de Referencia de Andalucía para escalas intermedias



El Instituto de Estadística y Cartografía de Andalucía publica en su web los datos espaciales de referencia para el análisis del territorio de la Comunidad Autónoma

Se trata de un producto gratuito denominado DERA y que se convierte en la fuente de información multitemática de carácter geográfico más detallada, actualizada y homogeneizada de Andalucía.

Permite a los usuarios elaborar mapas a medida que reflejen la distribución espacial en nuestra Comunidad de las más variadas temáticas: transportes, servicios públicos, medio físico, espacios naturales protegidos, patrimonio cultural, etc.

Andalucía, 1 de abril de 2013

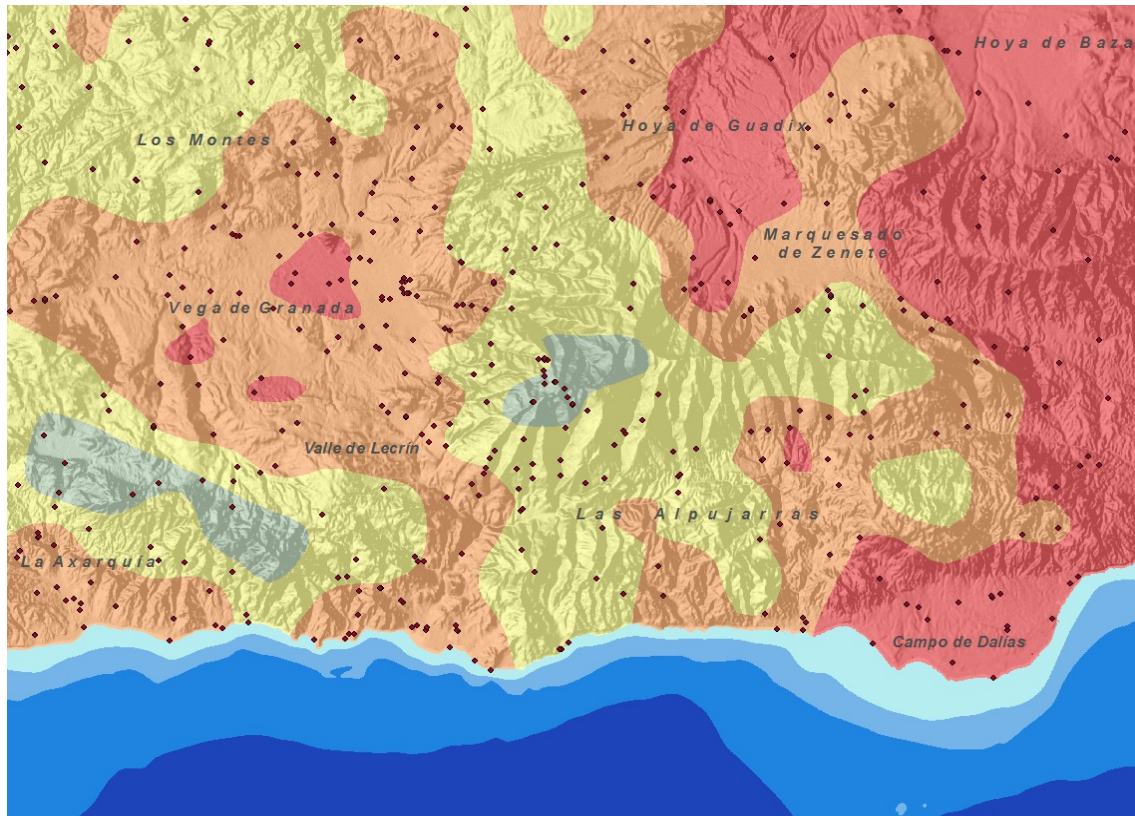
El Instituto de Estadística y Cartografía de Andalucía ofrece desde hoy a los usuarios “**Datos Espaciales de Referencia de Andalucía para escalas intermedias –DERA–**”, un repertorio de bases de datos espacio-territoriales, provenientes mayoritariamente de los diferentes departamentos de la Junta de Andalucía, normalizado y homogeneizado para garantizar el acceso a las informaciones sobre el soporte y organización territorial, infraestructuras, sistema de poblamiento o servicios públicos, entre otras.

DERA es la fuente de información multitemática de carácter geográfico más detallada y actualizada del territorio de la Comunidad Autónoma, que se puede descargar de forma gratuita (www.juntadeandalucia.es/institutodeestadisticaycartografia/DERA) y que permite a los usuarios elaborar mapas a medida que reflejen la distribución espacial en Andalucía de las más variadas temáticas: transportes, servicios públicos, medio físico, espacios naturales protegidos, patrimonio cultural, etc.

Este nuevo producto ofrece, entre otras ventajas, el acceso centralizado a un variado conjunto de informaciones procedentes de una veintena de organismos, garantizando a los usuarios la disponibilidad de los datos más actualizados a nivel regional y la coherencia y continuidad de los mismos ya que, a pesar de proceder de distintas fuentes, han recibido el mismo tratamiento.

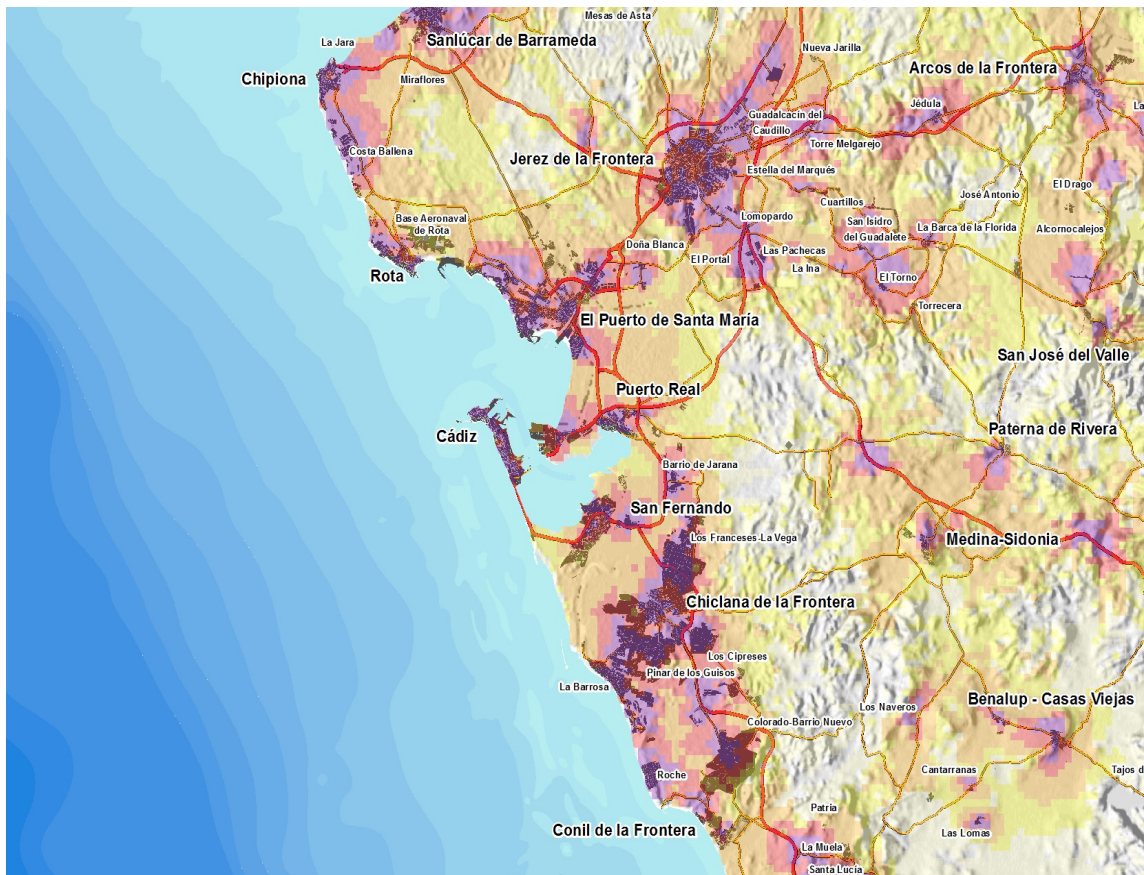
Precisamente, gracias a este proceso de armonización los contenidos de DERA permiten la realización de múltiples tipos de análisis relacionados con la posición geográfica, integrando diferentes variables: análisis de accesibilidad a los núcleos de población a través de la red de carreteras, estudios sectoriales de distribución de infraestructuras y equipamientos de los servicios públicos, análisis de interrelación entre infraestructuras de transporte y la oferta de suelos productivos, caracterización de redes de estaciones meteorológicas en relación al relieve (orientación, altura, etc.), entre otros ejemplos.





Localización de estaciones meteorológicas y precipitaciones medias anuales

Con sus casi 250 capas de información, DERA es una nueva edición, ampliada en sus contenidos, de la compilación de bases de información geográfica realizada en los años 1999, 2005 y 2009. Se ha estructurado en 20 grandes apartados temáticos: componentes físico-ambientales, ocupación y usos del suelo, sistemas infraestructurales, equipamientos y servicios públicos, divisiones político-administrativas, etc. También se ha incluido un apartado de contextualización de Andalucía en España y el mundo.

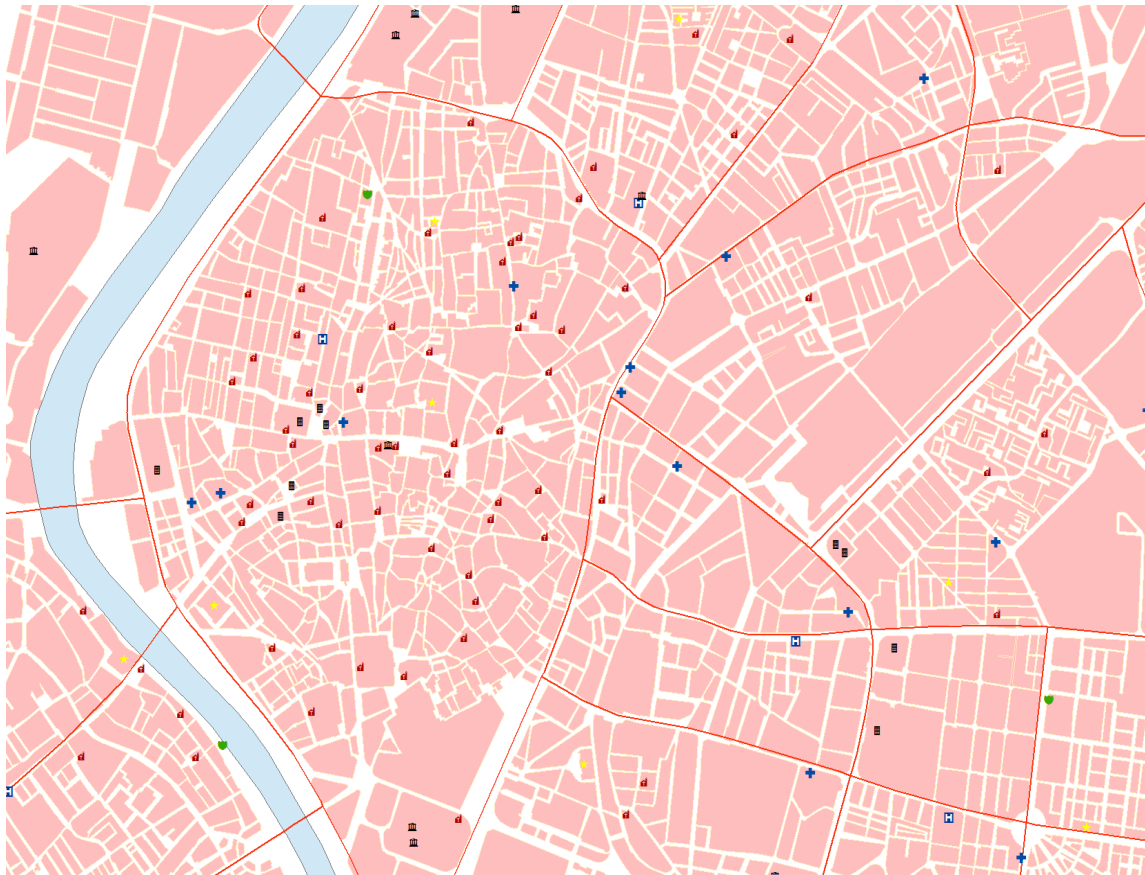


Niveles de cobertura de banda ancha en el Noroeste de la provincia de Cádiz

Aplicaciones a la vida cotidiana

La incorporación de los servicios de localización espacial a la vida cotidiana de la ciudadanía se corresponde con el crecimiento exponencial que ha experimentado el uso de las tecnologías de la información geográfica en los ámbitos de la actividad empresarial, así como en la práctica totalidad de políticas públicas.

Este fenómeno se explica, en parte, por la irrupción de potentes programas de análisis de información geográfica de acceso libre y gratuito a través de internet (GvSig, Quantum Gis, Kosmo, etc.), pero sobre todo, por la puesta a disposición de la sociedad de grandes cantidades de datos espaciales a partir de los cuales investigadores, profesionales, docentes y técnicos de todas las administraciones elaboran sus propios productos y aplicaciones.



Localización de distintos tipos de servicios y equipamientos

La producción, mantenimiento y difusión de los datos espaciales que den respuesta a las necesidades básicas de los usuarios, públicos y privados, en Andalucía constituye un servicio fundamental que presta la administración autonómica a través del Instituto de Estadística y Cartografía de Andalucía, como instrumento de mejora e impulso de la modernización de la sociedad andaluza.

Más información:

<http://www.juntadeandalucia.es/institutodeestadisticaycartografia/DERA>

Teléfono prensa: 955 057 606

Síguenos en: 